



EXPERIENCIAS DE EVALUACIÓN DE COMPETENCIAS GENÉRICAS MEDIANTE RÚBRICAS

**PÉREZ BARREIRO, CRISTINA; ARRANZ MANSO, GLORIA;
FERNANDO VELÁZQUEZ, MARISA; GONZÁLEZ GONZÁLEZ, M^a LUISA;
PATIÑO MOLINA, M^a ROSARIO ; PORTILLO DE LA FUENTE, ANA;
SIMÓN HURTADO, M^a ARANZAZU**



GREIDI

- GREIDI: **Grupo de Estudio en Innovación Docente en Ingeniería**
- Universidad de Valladolid
- Más de 25 profesores con docencia en diversas Ingenierías e Ingenierías Técnicas
- Escuela Universitaria Politécnica y Escuela Técnica Superior de Informática
- Escuela Técnica Superior de Ingeniería Industrial, Escuela Técnica Superior de Ingeniería de Telecomunicación, Facultad de Ciencias
- www.greidi.uva.es



GREIDI

- Amplia trayectoria en el estudio, análisis e incorporación de Competencias Genéricas en los objetivos de las asignaturas
 - ♦ Metodologías activas en diversas asignaturas de Ingeniería Técnica
 - ♦ Competencias Genéricas en los objetivos de las asignaturas y actividades para su desarrollo
 - ♦ **Evaluación de Competencias Genéricas mediante rúbricas**



INTRODUCCIÓN

- Curso de evaluación de competencias genéricas
ICE UPC _ sept. 2007
- Aplicación práctica de lo aprendido en nuestras asignaturas
- Trabajo en equipo: aportaciones de los miembros del grupo, mejora continua
- Encuesta de satisfacción a nuestros estudiantes
- Conclusiones extrapolables a otras asignaturas



OBJETIVOS I

- Elegir una o dos Competencias Genéricas en Ingeniería para desarrollarlas en cada una de nuestras asignaturas.
- Fijar calificación a esta/s Competencias Genéricas dentro de la evaluación de cada asignatura.
- Establecer el procedimiento por el que cada estudiante puede conseguir dicha calificación.
- Hacer un seguimiento de la adquisición de las Competencias Genéricas elegidas.



OBJETIVOS II

- Elegir una o dos Competencias Genéricas en Ingeniería para desarrollar en cada una de nuestras asignaturas.
 - ◆ Trabajo en equipo
 - ◆ Expresión oral
 - ◆ Expresión escrita
 - ◆ Resolución de problemas
 - ◆ Análisis y síntesis
 - ◆ Capacidad de evaluar



OBJETIVOS III

- Fijar calificación a esta/s Competencias Genéricas dentro de la evaluación de cada asignatura
 - ♦ La competencia genérica evaluada tiene peso en la nota final, sin superar el 20%

- Establecer el procedimiento por el que cada estudiante puede conseguir dicha calificación
 - ♦ Selección de actividades adecuadas para el desarrollo de la Competencia Genérica



OBJETIVOS IV

- Hacer un seguimiento de la adquisición de las Competencias Genéricas elegidas
 - ◆ Posibilidad de trabajar con los mismos alumnos en distintas asignaturas y cuatrimestres
 - ◆ Intención de continuar este seguimiento en próximos cursos



RELACIÓN DE ASIGNATURAS

Asignatura	Titulación	Curso	Cuatrimestre	Nº Alumnos	Tipo
Fundamentos de Informática I	I.T.I. Gestión	1	1	85	Obligatoria
Física	I.T.I. Gestión	1	2	143	Obligatoria
Matemáticas I	I.T.I. Electrónica Industrial	1	1	60	Troncal
Matemáticas III	I.T.T. Sistemas Electrónicos	2	1	49	Troncal
Métodos Matemáticos	I.T.I. Electrónica Industrial	2	1	64	Obligatoria
Métodos Matemáticos	I.T.I. Electricidad	2	1	32	Obligatoria
Microelectrónica	I.T.T. Sistemas Electrónicos	3	2	58	Troncal
Electrónica Analógica	I.T.T. Sistemas Electrónicos	2	1	21	Troncal
Ampliación de Química Orgánica	I.T.I. Química Industrial	2 y 3	1	22	Libre elección



COMPETENCIAS EVALUADAS

Asignatura	Trabajo en equipo	Expresión oral	Expresión escrita	Resolución problemas	Análisis y síntesis	Capacidad de evaluar
Fundamentos de Informática I		X				
Física	X					
Matemáticas I	X(*)	X	X	X	X	X
Matemáticas III		X	X			
Métodos Matemáticos I (Electrónica)		X	X	X	X	
Métodos Matemáticos I (Electricidad)		X	X			
Microelectrónica	X	X	X			
Electrónica Analógica	X	X				
Ampliación de Química Orgánica		X	X			

(*) Se proporciona rúbrica a los estudiantes pero no es evaluada la competencia



ACTIVIDADES DESARROLLADAS Y EVALUADAS

Asignatura	Trabajo en equipo	Expresión oral	Expresión escrita	Resolución problemas	Análisis/ Síntesis	Capacidad de evaluar
Fundamentos de Informática I		Problemas en grupo y presentación oral				
Física	Trabajos teóricos y problemas en grupo, con exposición oral en aula					
Matemáticas I (Electrónica)		Trabajos escritos en grupo, en unos casos la actividad es no presencial y elaboran un borrador del informe, coevalúan a los compañeros, entregan el informe coevaluado y el definitivo; en otros la actividad es presencial y finaliza con la exposición. Unas veces se valora la resolución de problemas, otras la capacidad de análisis y síntesis.				
Matemáticas III		En cada tema, problemas por grupo y presentación en clase				
Métodos Matemáticos I (Electrónica)		Los estudiantes son los responsables de la resolución de los problemas de dos temas de la asignatura. Lo hacen en grupo, exponen en clase y entregan un informe. En uno se valora la resolución de problemas y en el otro la capacidad de análisis y síntesis.				
Métodos Matemáticos I (Electricidad)		En cada tema, problemas por grupo y presentación en clase				
Microelectrónica	Se divide el temario en dos trabajos por grupo; presentación escrita y exposición oral					
Electrónica Analógica	En cada tema, problemas en grupo, entrega al profesor y presentación					
Ampliación de Química Orgánica		Trabajos en grupo e individuales. Parte del trabajo grupal se expone en clase.				





RÚBRICAS UTILIZADAS I

■ Expresión Oral

- ♦ Claridad
- ♦ Orden
- ♦ Postura
- ♦ Contacto visual
- ♦ Comprensión
- ♦ Control del tiempo



RÚBRICA EXPRESIÓN ORAL

	<i>3 puntos</i>	<i>2 puntos</i>	<i>1 punto</i>
Claridad	La exposición se ha hecho con claridad. Se entendió perfectamente todo lo explicado.	La exposición ha sido bastante clara, aunque ha habido algún aspecto que no se ha entendido bien.	No se ha entendido lo que quería explicar o se ha explicado muy mal.
Orden	Se ha seguido un orden correcto: presentación, desarrollo y conclusiones.	La explicación no ha sido del todo ordenada. Podría haber seguido un orden más lógico.	La explicación no ha seguido estructura lógica ninguna. Se nota que no estaba preparada.
Postura y Contacto visual	Establece contacto visual con la audiencia.	Alguna vez establece contacto visual con la audiencia.	No mira a la gente durante la presentación.
Comprensión	El estudiante responde a casi todas las preguntas del profesor y de sus compañeros.	El estudiante es capaz de responder a algunas de las preguntas del profesor y de sus compañeros.	El estudiante es incapaz de responder a las preguntas del profesor y de sus compañeros.
Tiempo	La presentación se ha ajustado muy bien al tiempo preestablecido.	Se ha excedido o le falta algo de tiempo pero no en exceso.	Ha terminado muy pronto o ha utilizado mucho más tiempo del previsto.

Plantilla para la coevaluación

Grupo	Nombre	Claridad	Orden	Contacto Visual	Comprensión	Tiempo



RÚBRICAS UTILIZADAS II

■ Expresión escrita

- ◆ Valoración de los conceptos de la asignatura
 - ▲ Terminología correcta
 - ▲ Notación adecuada
- ◆ Orden
 - ▲ Presentación estructurada
 - ▲ Índices
 - ▲ Subapartados
- ◆ Formato y presentación
 - ▲ Normas preestablecidas
- ◆ Bibliografía
- ◆ Corrección gramatical, ortografía



RÚBRICA EXPRESIÓN ESCRITA

	<i>Bien (5)</i>	<i>Regular (2,5)</i>	<i>Mal (0)</i>
Terminología y notación	Se utilizó, por lo general, la terminología y notación correctas facilitando la lectura y comprensión.	Se utilizó, por lo general, la terminología y notación correctas, pero en ocasiones no es fácil entender lo escrito.	En general, no se utiliza la terminología y notación adecuadas
Orden y organización	El trabajo se presenta de manera ordenada, clara y organizada. Fácil de leer.	El Trabajo se presenta de manera ordenada y organizada. Falla en cuanto a claridad.	El trabajo no se presenta de manera ordenada y organizada.
Presentación	El informe se ha presentado limpio, ordenado y claro; no hay ninguna falta de ortografía.	El informe se ha presentado limpio pero poco ordenado; no hay ninguna falta de ortografía.	El informe se ha presentado poco ordenado y/o hay alguna falta de ortografía.
Atención a las normas	Se han respetado todas las normas de presentación del informe.	Se han respetado casi todas las normas de presentación del informe.	No se han respetado ninguna o sólo alguna de las normas de presentación del informe.
Fuentes	El trabajo está bien referenciado, utilizando no sólo la bibliografía y material recomendado.	El trabajo está bien referenciado, utilizando sólo la bibliografía y material recomendado.	Sólo incluye un listado de la bibliografía recomendada.
Ortografía, Puntuación y Gramática	Uno o pocos errores de ortografía, puntuación y gramática.	Dos ó tres errores de ortografía, puntuación y gramática.	Más de 4 errores de ortografía, puntuación y gramática.
Diario de trabajo	De manera clara y concreta incluye todos los aspectos indicados para saber cómo ha trabajado el equipo.	De manera concreta incluye casi todos los aspectos indicados para saber cómo ha trabajado el equipo.	No deja claro cómo ha trabajado el equipo.



RÚBRICAS UTILIZADAS III

■ Trabajo en equipo

- ◆ Responsabilidad
 - ▲ Asistencia a reuniones
 - ▲ Puntualidad
 - ▲ Cumplimiento de los plazos de entrega
- ◆ Implicación e integración en el grupo
 - ▲ Actitud al comunicar
 - ▲ Adaptación al grupo
 - ▲ Destrezas sociales
 - ▲ Actitud ante la crítica
- ◆ Solidaridad
 - ▲ Contribución al equipo
 - ▲ Cooperación



RÚBRICA TRABAJO EN EQUIPO

	10	9-8	7-6	5-0
Asistencia	Asistió al 100% de las reuniones y actividades del equipo.	Asistió de un 99% a un 80% de las reuniones o actividades del equipo	Asistió de un 79% a un 60% de las reuniones o actividades del equipo.	Asistió al 59% o menos de las reuniones o actividades del equipo.
Puntualidad	Llegó a tiempo al 100% de las reuniones y actividades del equipo.	Llegó a tiempo del 99% al 80% de las reuniones y actividades del equipo.	Llegó a tiempo del 79% al 60% de las reuniones y actividades del equipo.	Llegó a tiempo a un 59% o menos de las reuniones y actividades del equipo.
Trabajo asignado	Siempre entregó el a tiempo trabajo y sin necesidad de dar seguimiento.	Entregó los trabajos, aunque algunos tarde, y requirió seguimiento.	Entregó sólo algunos trabajos y requirió seguimiento.	Entregó muy pocos trabajos o ninguno, y requirió mucho seguimiento.
Calidad del trabajo	Las fuentes de información que utilizó fueron variadas. Lo que recopiló tenía relación con el tema y contribuyó a su desarrollo.	Las fuentes que utilizó eran variadas, pero incluyó algunos datos sin relación con el tema. La información se utilizó en el trabajo.	Las fuentes eran limitadas. Los datos tenían relación con el tema pero alguno no estaba al día. Algunas fuentes no se utilizaron.	Las fuentes eran escasas o ninguna, y contribuyen al tema. La información tiene poca o ninguna relación con el tema principal.
Contribución	Siempre aportó al logro de los objetivos. Buscó y sugirió soluciones a los problemas.	Casi siempre aportó al logro de los objetivos. Casi siempre buscó y sugirió soluciones a los problemas.	Pocas veces aportó al logro de los objetivos. Pocas veces buscó y sugirió soluciones a los problemas.	No aportó al logro de los objetivos. Muy pocas veces buscó soluciones a los problemas.
Integración al grupo	Siempre trabajó para lograr las metas, cumplió con las normas y se adaptó a los cambios del equipo.	Casi siempre trabajó para lograr las metas, cumplir con las normas y adaptarse a los cambios	Pocas veces trabajó para lograr las metas, cumplir las normas y adaptarse a los cambios y necesitó ser alentado.	Nunca trabajó para lograr las metas, muy pocas veces cumplió las normas y no se adaptó a los cambios del equipo.
Destrezas sociales	Siempre demostró habilidad para manejar las relaciones entre los miembros del grupo y trató a sus compañeros con respeto.	Casi siempre demostró habilidad para manejar las relaciones en el grupo y casi siempre trató con respeto a sus compañeros.	Pocas veces demostró habilidad para manejar las relaciones en el grupo y pocas veces trató con respeto a los miembros del equipo.	Nunca demostró tener habilidad para manejar las relaciones en el grupo. Muy pocas veces o nunca estableció trató a sus compañeros con respeto.
Actitud ante la crítica	Siempre estuvo receptivo a aceptar críticas y sugerencias del equipo.	Casi siempre estuvo receptivo a aceptar críticas y sugerencias del equipo.	Pocas veces estuvo receptivo a aceptar críticas y sugerencias del equipo.	Muy pocas veces o nunca aceptó las críticas y sugerencias del equipo.
Actitud al comunicar	Siempre estuvo atento a las opiniones de sus compañeros. Escuchó y habló equitativamente.	En la mayoría de las ocasiones escuchó y en pocas ocasiones habló.	En la mayoría de las ocasiones habló y en muy pocas ocasiones escuchó.	Siempre habló y muy pocas veces o nunca escuchó a otros miembros del equipo
Motivación	Promueve la cooperación y participación entre los miembros de equipo.	Casi siempre promueve la cooperación y participación entre los miembros de equipo.	Pocas veces promueve la cooperación y participación entre los miembros de equipo.	Muy pocas veces o nunca promovió la cooperación entre los miembros de equipo.



RÚBRICAS UTILIZADAS IV

■ Resolución de problemas

- ◆ Resultados
- ◆ Justificación y argumentación

- ◆ Datos
 - ▲ Identificación
 - ▲ Determinación de su significado
- ◆ Aplicación del método (si sólo hay uno)
- ◆ Eficiencia (si hay varios métodos)



RÚBRICA RESOLUCIÓN PROBLEMAS

	<i>Bien (1)</i>	<i>Regular (0,5)</i>	<i>Mal (0)</i>
<i>Corrección en resultados</i>	Los resultados de todos los problemas planteados son totalmente correctos.	Los resultados de todos los problemas planteados son correctos, con pequeños errores de cuentas o de notación.	El resultado de algún problema es incorrecto con gran error de cuentas o de notación.
<i>Justificación</i>	La resolución de todos los problemas incluyen explicaciones para facilitar la lectura y comprensión.	La resolución de casi todos los problemas incluyen explicaciones para facilitar la lectura y comprensión.	La resolución de casi ninguno de los problemas incluyen explicaciones; no se facilita la lectura y comprensión.
<i>Argumentación</i>	Todos los pasos están debidamente argumentados.	La mayoría de los pasos están debidamente argumentados.	La mayoría de los pasos no están argumentados.
<i>Datos</i>	En todos los casos los datos están correctamente identificados y determinado su significado.	En todos los casos los datos están correctamente identificados pero no siempre está determinado su significado.	No en todos los casos los datos están correctamente identificados.
<i>Aplicación del método</i>	El método se ha utilizado correcta y ordenadamente con todos sus pasos en todos los problemas.	El método se ha utilizado correcta y ordenadamente con todos sus pasos en casi todos los problemas.	El método no se ha utilizado correctamente en casi ningún problema.
<i>Eficiencia</i>	En todos los casos se ha elegido el proceso más eficiente para obtener los resultados a partir de los datos dados.	En la mayoría de los casos se ha elegido el proceso más eficiente para obtener los resultados a partir de los datos dados.	En la mayoría de los casos no se ha elegido el proceso más eficiente para obtener los resultados a partir de los datos dados.



RÚBRICAS UTILIZADAS V

■ Análisis y síntesis

- ♦ Análisis
- ♦ Justificación
- ♦ Conclusiones

- ♦ Realizar conjeturas sobre gráficas y apoyarse en aquellas que faciliten el análisis



RÚBRICA ANÁLISIS Y SÍNTESIS

	<i>Bien (1)</i>	<i>Regular (0,5)</i>	<i>Mal (0)</i>
<i>Análisis</i>	El método para estudiar la convergencia se ha utilizado correctamente en todos los problemas.	El método para estudiar la convergencia se ha utilizado correctamente en casi todos los problemas.	El método para estudiar la convergencia no se ha utilizado correctamente en casi ningún problema.
<i>Justificación</i>	El estudio de la convergencia en todos los problemas incluye explicaciones para facilitar la lectura y comprensión.	El estudio de la convergencia en casi todos los problemas incluye explicaciones para facilitar la lectura y comprensión.	El estudio de la convergencia en casi ninguno de los problemas incluye explicaciones; no se facilita la lectura y comprensión.
<i>Conclusiones</i>	De manera clara y correcta en todos los problemas se determina la convergencia o no convergencia basándose en justificaciones, sin ninguna contradicción.	De manera clara y correcta en casi todos los problemas se determina la convergencia o no convergencia, sin ninguna contradicción.	En casi ningún problema se determina de manera clara y/o correcta la convergencia o no convergencia; hay alguna contradicción.



RÚBRICAS UTILIZADAS VI

- **Capacidad de evaluar**
 - ♦ Aspectos formales
 - ♦ Análisis y síntesis
 - ♦ Puesta en común



RÚBRICA CAPACIDAD DE EVALUAR

	<i>Bien (0,5)</i>	<i>Regular (0,25)</i>	<i>Mal (0)</i>
<i>Aspectos Formales</i>	Detectan todos los aspectos formales no seguidos: erratas, faltas ortográficas, orden y respeto a las normas.	Detectan casi todos los aspectos formales no seguidos: erratas, faltas ortográficas, orden y respeto a las normas.	Sólo detectan que no se ha seguido alguna norma.
<i>Análisis y síntesis</i>	Detectan todas las discrepancias en los resultados, la falta de precisión en las argumentaciones y en la estructuración y síntesis de los ejercicios teóricos.	Detectan casi todas las discrepancias en los resultados y casi siempre la falta de precisión en las argumentaciones y en la estructuración y síntesis de los ejercicios teóricos.	Sólo detectan las discrepancias en los resultados.
<i>Puesta en común</i>	Realizan una puesta en común con sus coevaluadores para llegar a acuerdos en aquellos puntos en que se detectaron discrepancias. Mejoran el informe.	No realizan una puesta en común con sus coevaluadores, pero mejoran el informe con las observaciones realizadas en el proceso de corrección del borrador.	Habiendo discrepancias no realizan una puesta en común con sus coevaluadores. No mejoran el informe.



APLICACIÓN DE LAS RÚBRICAS I

- Factores determinantes:
 - ♦ Tipo de evaluación
 - Directa
 - Coevaluación
 - Autoevaluación
 - ♦ Posibles valoraciones
 - 3,2,1
 - 2,1,0
 - Bien regular mal
 - Notable aprobado suspenso
 - 4,3,2,1
 - 10,9-8,7-6,5-0



APLICACIÓN DE LAS RÚBRICAS II

- Factores determinantes:
 - ♦ Número de ítems a evaluar
 - Tipo de evaluación
 - Tiempo de aplicación
 - Conocimiento de la rúbrica

 - ♦ Introducción de ítems en cada tema



RÚBRICA EXPRESIÓN ORAL

	<i>3 puntos</i>	<i>2 puntos</i>	<i>1 punto</i>
Claridad	La exposición se ha hecho con claridad. Se entendió perfectamente todo lo explicado.	La exposición ha sido bastante clara, aunque ha habido algún aspecto que no se ha entendido bien.	No se ha entendido lo que quería explicar o se ha explicado muy mal.
Orden	Se ha seguido un orden correcto: presentación, desarrollo y conclusiones.	La explicación no ha sido del todo ordenada. Podría haber seguido un orden más lógico.	La explicación no ha seguido estructura lógica ninguna. Se nota que no estaba preparada.
Postura y Contacto visual	Establece contacto visual con la audiencia.	Alguna vez establece contacto visual con la audiencia.	No mira a la gente durante la presentación.
Comprensión	El estudiante responde a casi todas las preguntas del profesor y de sus compañeros.	El estudiante es capaz de responder a algunas de las preguntas del profesor y de sus compañeros.	El estudiante es incapaz de responder a las preguntas del profesor y de sus compañeros.
Tiempo	La presentación se ha ajustado muy bien al tiempo preestablecido.	Se ha excedido o le falta algo de tiempo pero no en exceso.	Ha terminado muy pronto o ha utilizado mucho más tiempo del previsto.

Plantilla para la coevaluación

Grupo	Nombre	Claridad	Orden	Contacto Visual	Comprensión	Tiempo



OPINIONES DE LOS ESTUDIANTES I

Encuesta de Valoración de la Rúbrica TRABAJO EN EQUIPO

Identificador: _____

1. ¿Has **comprendido la descripción** de los diferentes indicadores de la Rúbrica?

Completamente Bastante Poco Nada

2. ¿Consideras que la **descripción** de los diferentes indicadores de la Rúbrica ha sido **adecuada**?

Completamente Bastante Poco Nada

3. ¿Te parece que el **uso** de esta Rúbrica te ha **ayudado a adquirir** la Competencia "Trabajo en equipo"?

Completamente Bastante Poco Nada

4. ¿Has **tenido en cuenta** la Rúbrica cuando has realizado cada una de las actividades en equipo?

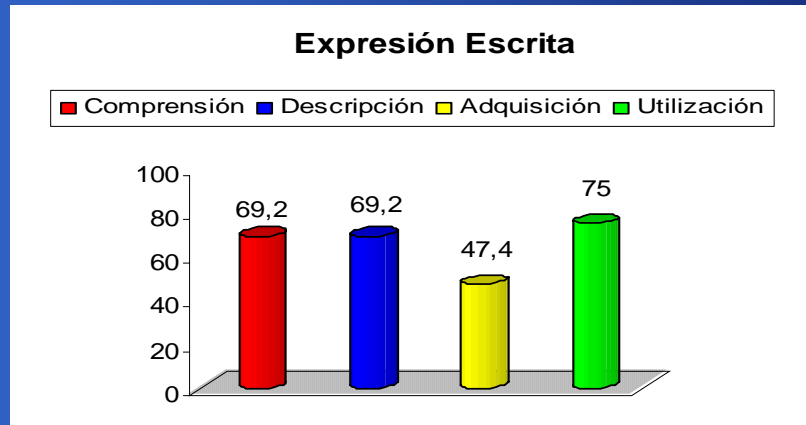
	Completamente	Bastante	Poco	Nada
Problema del Tema 1				
Problema del Tema 2				
Semiconductores parte A				
Problema del Tema 3				

5. Comenta el aspecto (sólo uno) **más positivo**, en tu opinión, de la utilización de la Rúbrica.

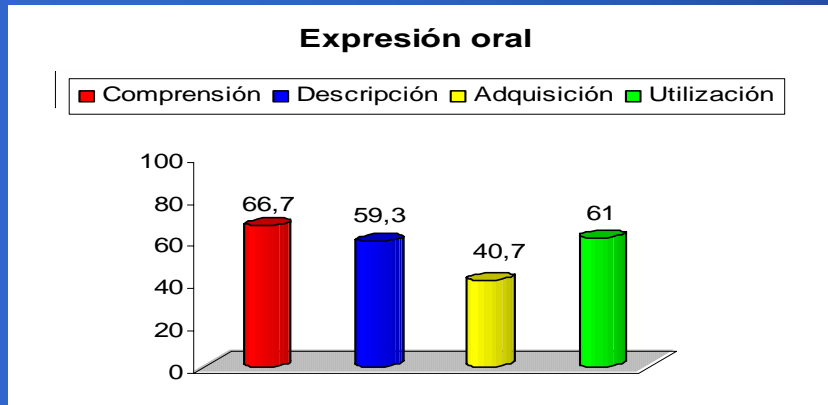
6. Comenta el aspecto (sólo uno) **más negativo**, en tu opinión, de la utilización de la Rúbrica.



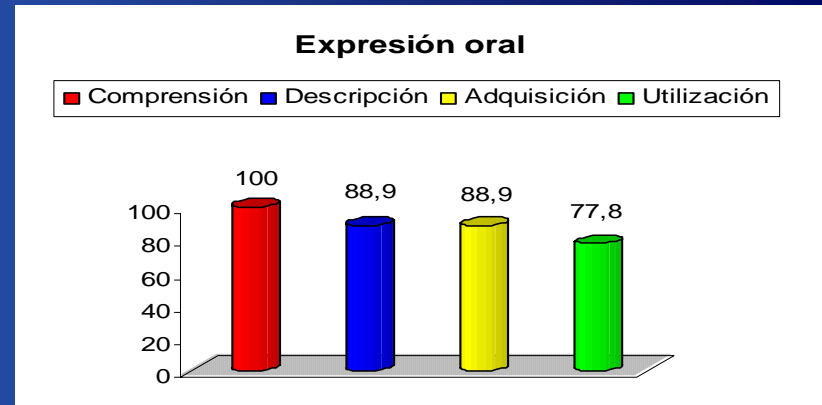
OPINIONES DE LOS ESTUDIANTES II



Matemáticas I (I.T.Ind. Electrónica Industrial)



Métodos Matemáticos (I.T.Ind. Electricidad)



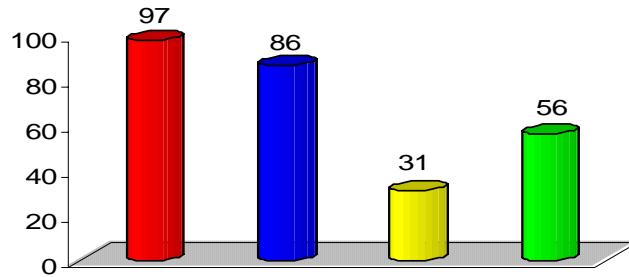
Electrónica Analógica (I.T.Telecom. Sist. Electr)



OPINIONES DE LOS ESTUDIANTES III

Trabajo en Equipo

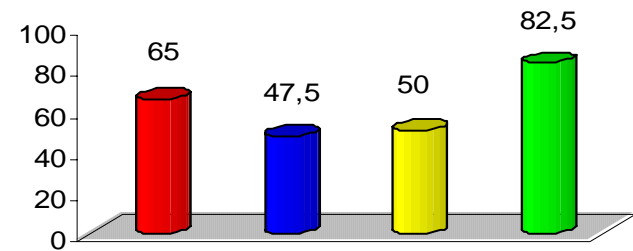
■ Comprensión ■ Descripción ■ Adquisición ■ Utilización



Física (I.T.Informat. Gestión)

Capacidad de evaluar

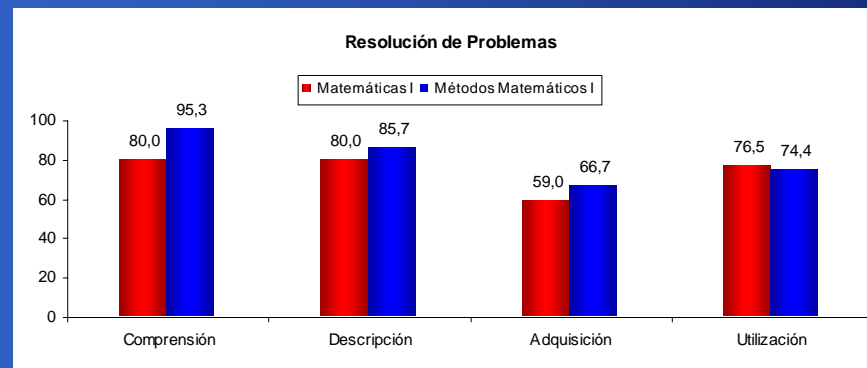
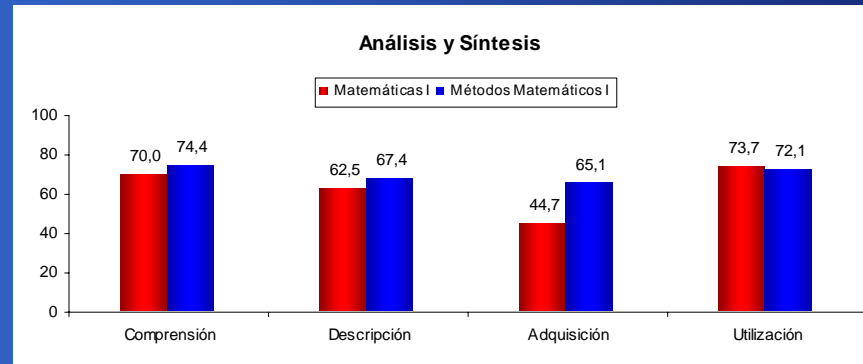
■ Comprensión ■ Descripción ■ Adquisición ■ Utilización



Matemáticas I (I.T.Ind. Electrónica Industrial)



OPINIONES DE LOS ESTUDIANTES IV



Matemáticas I y Métodos Matemáticos I (I.T.I. Electrónica Ind.)



OPINIONES DE LOS ESTUDIANTES V

Rúbrica de Trabajo en Equipo:

- El aspecto **más positivo** de utilizar la Rúbrica:
 - *“Es buena, hace que todos colaboren y que haya coordinación entre los miembros del equipo”*
 - *“Nos planificamos mejor el trabajo”*
 - *“Facilita mucho la realización de la actividad”*
 - *“Aprendes a valorar el trabajo del equipo y también el tuyo”*

- El aspecto **más negativo** de utilizar la Rúbrica:
 - *“Tener que evaluar a personas que conozco poco”*
 - *“Me parece una pérdida de tiempo por tener que utilizarla tantas veces”*



OPINIONES DE LOS ESTUDIANTES VI

Rúbrica de Resolución de Problemas:

- El aspecto **más positivo** de utilizar la Rúbrica:
 - *“Tener un guión que seguir y un método más organizado en las actividades y trabajos”*
 - *“Garantiza la corrección objetiva, al conocer la calificación del trabajo dependiendo de la forma de hacerlo”*

- El aspecto **más negativo** de utilizar la Rúbrica:
 - *“Hay que dedicar mucho tiempo a su lectura, es aburrido leerlas”*
 - *“A veces es difícil comprenderlas”*
 - *“Son muy objetivas pero, a veces, un aspecto concreto puede penalizar mucho un buen trabajo”*



ASPECTOS POSITIVOS I

- El estudiante recibe información objetiva sobre los aspectos de la evaluación. Sabe cómo realizar con éxito las actividades programadas.
- La evaluación de la Competencia es percibida por el estudiante como más justa y objetiva.
- Los estudiantes reflexionan de manera crítica sobre el trabajo realizado, lo que incide positivamente en su proceso de aprendizaje.
- Unos criterios claros y explícitos facilitan ampliamente la evaluación de la competencia.
- La competencia a evaluar ha mejorado considerablemente respecto a cursos anteriores en los cuales no se empleaba esta herramienta.
- Con la introducción paulatina de los diferentes indicadores de la rúbrica los estudiantes van mejorando en las actividades posteriores.



ASPECTOS POSITIVOS II

- La rúbrica de expresión escrita ha propiciado mayor homogeneidad en la estructura y formato de los trabajos entregados.
- La rúbrica de expresión oral ha servido para tomar conciencia de qué cosas hay que tener en cuenta en una exposición oral.
- La rúbrica de trabajo en equipo ha ayudado a los estudiantes a pensar sobre las relaciones con sus compañeros de grupo, a reflexionar sobre su grado de implicación, responsabilidad e integración, y a ser críticos con el propio trabajo y con el de los demás.



ASPECTOS NEGATIVOS

- Notable esfuerzo para el profesor: qué tengo que valorar, cómo lo expreso, cuántos niveles de puntuación.
- La rúbrica está limitada, en general, a la actividad para la que está diseñada y los estudiantes a los que va dirigida.
- Las reglas del juego están establecidas y el profesor puede estar atado a la hora de calificar.
- Cualquier error en la valoración de los indicadores tiene difícil solución, ya que al estar todo preestablecido el margen de variación es nulo.



CONCLUSIONES

- Es necesario mejorar las definiciones de algunos indicadores en las rúbricas utilizadas, así como sus valoraciones.
- Los criterios de evaluación deben ser explícitos, claros y conocidos por todos los estudiantes.
- Es preciso dar a conocer la utilidad y ventajas que tiene la utilización de rúbricas en la evaluación de Competencias Genéricas. Sería positivo su uso generalizado en las diferentes asignaturas de una Titulación.
- Se deben consensuar los diferentes indicadores de la rúbrica utilizada para evaluar una determinada competencia en las asignaturas en que ésta sea calificada.
- Establecimiento de Itinerarios Competenciales.



Muchas gracias

